





## BALANÇIM DE CANTO ELÉTRICO E MANUAL



Equipamento com rastreabilidade

### Características:

- Plataformas modulares de encaixe rápido
- Tamanhos reguláveis de 2,00 m a 8,00 m de comprimento
- Largura padrão de 0,90 m
- Linha econômica de 0,65 m
- Rodízios para locomoção
- Assoalho em chapa expandida ou chapa piso alumínio
- Afastador de cabo de aço
- Afastador de parede
- Maior segurança com trava quedas e fim de curso (elétrico)
- Botões de Nivelamento (elétrico)
- Sistema de freio eletromecânico (elétrico)
- Acionamento manual na falta de energia (elétrico)
- Maior segurança com trava quedas (manual)
- Sistema de freio mecânico (manual)
- Sistema de cabo passante (manual)

### CARACTERÍSTICAS TÉCNICAS

Dimensões: (L x A): 90 x 125 cm

Altura Guarda Corpo: 110 cm

Motor: 1,5 CV (modelo elétrico)

Velocidade: 9 m/min (modelo elétrico)

Acabamento: Galvanizado

### Painel Elétrico

- Trifásico 220V/380V
- Comando Paralelo
- Indicador Luminoso
- Botões de Nivelamento
- Disjuntor DR
- Tomada p/ Acessório



### Caixa de Comando



### Caixa Manual

- Trava Quedas
- Sistema cabo Passante
- Sistema de Freio Mecânico



### Motoredutor SEW



### Fim de Curso Trava Quedas



# BALANÇIM ELÉTRICO



Equipamento com rastreabilidade

## Características:

- Plataformas modulares de encaixe rápido
- Tamanhos reguláveis de 2,00 m a 8,00 m de comprimento
- Largura padrão de 0,90 m
- Linha econômica de 0,65 m
- Rodízios para locomoção
- Assoalho em chapa expandida ou chapa piso alumínio
- Maior segurança com trava quedas e fim de curso
- Botões de Nivelamento
- Sistema de freio eletromecânico
- Acionamento manual na falta de energia
- Afastador de cabo de aço
- Afastador de parede

## CARACTERÍSTICAS TÉCNICAS

Dimensões:	(L x A): 90 x 125 cm
Altura Guarda Corpo:	110 cm
Motor:	1,5 CV
Velocidade:	9 m/min
Acabamento:	Galvanizado

## Painel Elétrico

- Trifásico 220V/380V
- Comando Paralelo
- Indicador Luminoso
- Botões de Nivelamento
- Disjuntor DR
- Tomada p/ Acessório



## Caixa de Comando



## Motoredutor SEW



## Fim de Curso Trava Quedas



## BALANCIM INDIVIDUAL ELÉTRICO E MANUAL



### Características:

- Tamanho único de 1,00 metro
- Capacidade de carga de 150 kg
- Largura padrão de 0,90 m
- Rodízios para locomoção
- Assoalho em chapa expandida ou chapa piso alumínio
- Afastador de cabo de aço
- Afastador de parede
- Maior segurança com trava quedas e fim de curso (elétrico)
- Botões de Nivelamento (elétrico)
- Sistema de freio eletromecânico (elétrico)
- Acionamento manual na falta de energia (elétrico)
- Maior segurança com trava quedas (manual)
- Sistema de freio mecânico (manual)
- Sistema de cabo passante (manual)

### CARACTERÍSTICAS TÉCNICAS

Dimensões:	(L x A): 90 x 125 cm
Altura Guarda Corpo:	110 cm
Motor:	1,5 CV (modelo elétrico)
Velocidade:	9 m/min (modelo elétrico)
Acabamento:	Galvanizado

## CADEIRINHA MANUAL

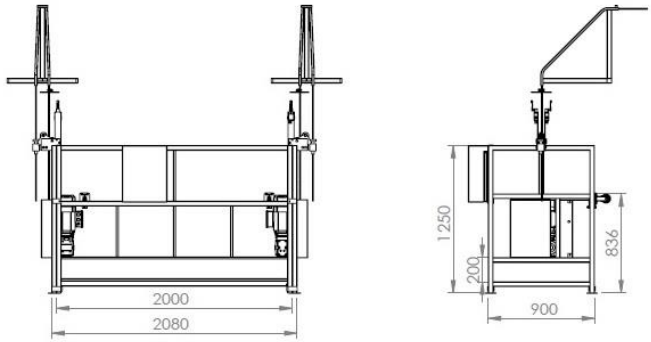
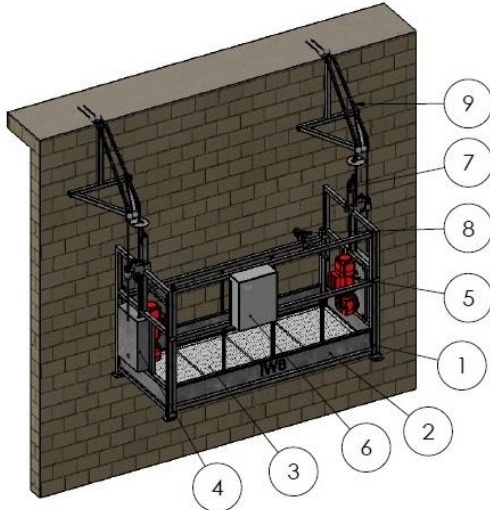
### Características:

- Acionamento por manivela
- Utilizada para descida e subida
- Capacidade de carga de 150 kg
- Alça para colocação de materiais
- Produzida em Aço (1020)
- Maior segurança com trava quedas
- Sistema de freio mecânico
- Sistema de cabo passante
- Afastador de cabo de aço

### CARACTERÍSTICAS TÉCNICAS

Dimensões:	(C x L x A): 65 x 65 x 110 cm
Acabamento:	Galvanizado





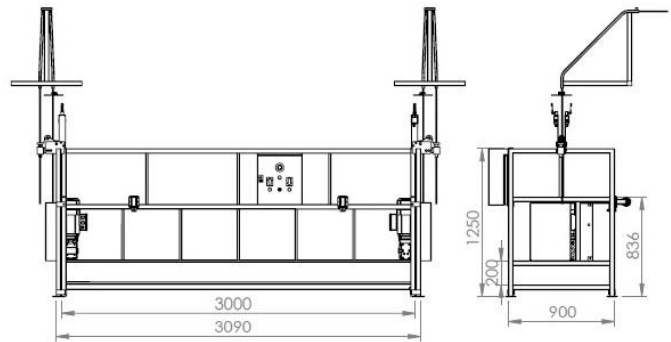
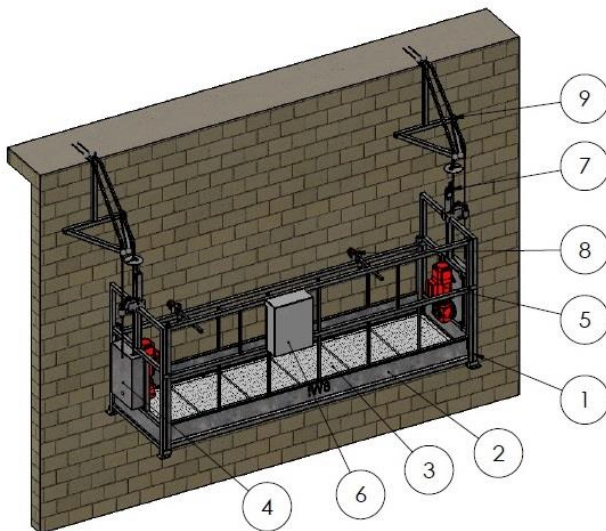
<b>PAINEL ELETRICO</b>
COMPONENTES WEG
DISJUNTOR DR
INDICADOR LUMINOSO
COMANDO PARALELO

**COMPOSIÇÃO MATERIAS**

1	ESTRUTURA	TUBO 40 X 40 Par.2,00mm
2	RODAPÉS	CHAPA 2,00mm
3	FECHAMENTO FUNDO (PISO)	CHAPA EXPANDIDA 5,0mm
4	CAIXA ACIONAMENTO ELÉTRICA	SIST. FREIO ELETROMECAÂNICO
5	MOTOREDUTOR	MOTOR 1,5CV
6	PAINEL ELÉTRICO	TRIFÁSICO 220/380
7	SISTEMA SEGURANÇA PARADA FINAL	FIM DE CURSO
8	AFASTADOR DE PAREDE	RODA FIX. 3"
9	AFASTADOR PARA OS CABOS DE AÇO	TUBO 40 X 40 Par.2,00mm

QUANT	DESCRIÇÃO	COMPOSIÇÃO PEÇAS ANDAIME
01	LATERAL ALTA 2,00M	
01	LATERAL BAIXA 2,00M	
01	PISO 2,00M	
02	CABECEIRA	
02	CAIXA ACION. MANUAL	
02	AFASTADORES DE PAREDE	
02	AFASTADORES DE CABO	

<b>1880</b>	<b>BALANCIM ELETRICO - 0,90 X 2,00M</b>	Capacidade De Carga	Acabamento: <b>GALVANIZAÇÃO</b>	
		<b>500 Kg</b>	Cor: <b>Alumínio</b>	Peso: <b>230 KG</b>



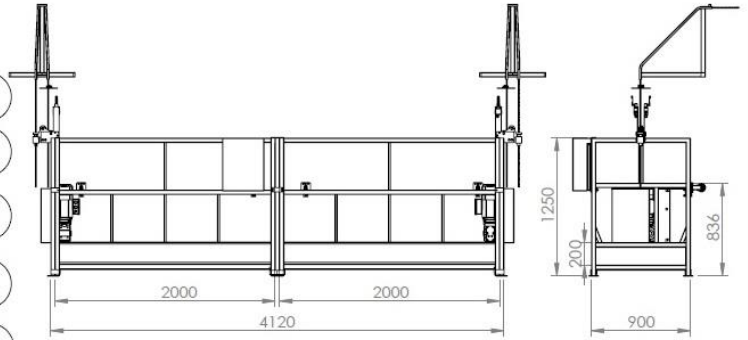
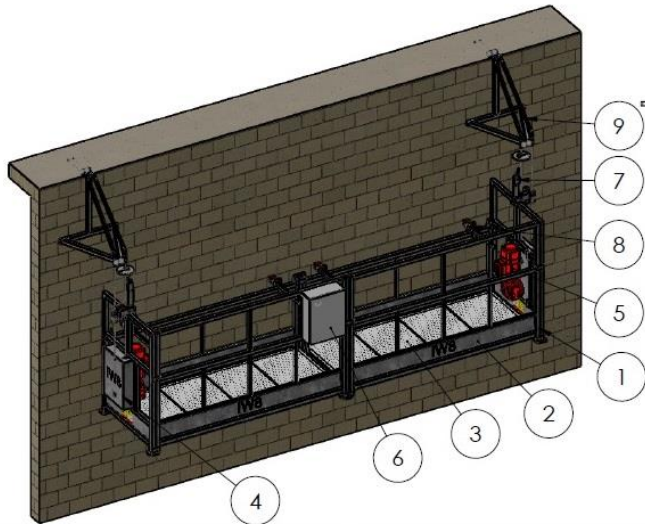
<b>PAINEL ELETRICO</b>
COMPONENTES WEG
DISJUNTOR DR
INDICADOR LUMINOSO
COMANDO PARALELO

**COMPOSIÇÃO MATERIAS**

1	ESTRUTURA	TUBO 40 X 40 Par.2,00mm
2	RODAPÉS	CHAPA 2,00mm
3	FECHAMENTO FUNDO (PISO)	CHAPA EXPANDIDA 5,0mm
4	CAIXA ACIONAMENTO ELÉTRICA	SIST. FREIO ELETROMECAÂNICO
5	MOTOREDUTOR	MOTOR 1,5CV
6	PAINEL ELÉTRICO	TRIFÁSICO 220/380
7	SISTEMA SEGURANÇA PARADA FINAL	FIM DE CURSO
8	AFASTADOR DE PAREDE	RODA FIX. 3"
9	AFASTADOR PARA OS CABOS DE AÇO	TUBO 40 X 40 Par.2,00mm

QUANT	DESCRIÇÃO	COMPOSIÇÃO PEÇAS ANDAIME
01	LATERAL ALTA 3,00M	
01	LATERAL BAIXA 3,00M	
01	PISO 3,00M	
02	CABECEIRA	
02	CAIXA ACION. MANUAL	
02	AFASTADORES DE PAREDE	
02	AFASTADORES DE CABO	

<b>1882</b>	<b>BALANCIM ELETRICO - 0,90 X 3,00M</b>	Capacidade De Carga	Acabamento: <b>GALVANIZAÇÃO</b>	
		<b>480 Kg</b>	Cor: <b>Alumínio</b>	Peso: <b>260 KG</b>

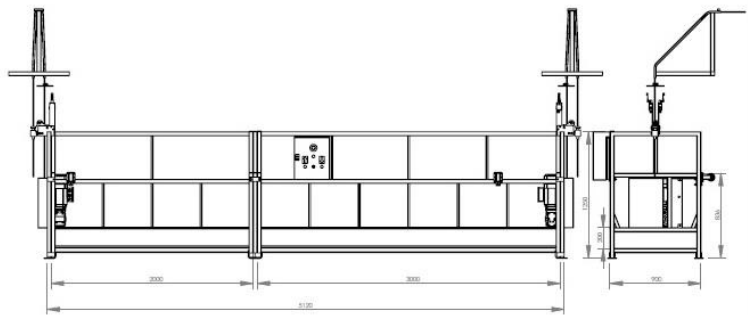
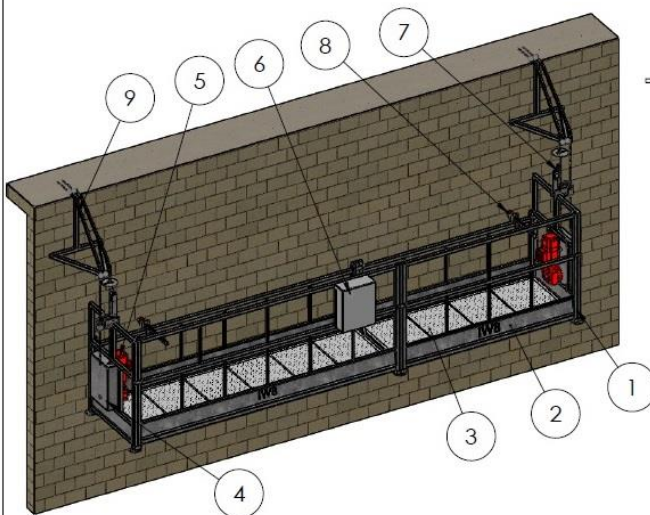


<b>PAINEL ELETRICO</b>
COMPONENTES WEG
DISJUNTOR DR
INDICADOR LUMINOSO
COMANDO PARALELO

**COMPOSIÇÃO MATERIAS**

QUANT	DESCRIÇÃO	COMPOSIÇÃO	PEÇAS ANDAIME
02	LATERAL ALTA 2,00M		
02	LATERAL BAIXA 2,00M		
02	PISO 2,00M		
02	CABECEIRA		
01	EMENDA (UNIÃO DAS PLATAFORMAS)		
02	CAIXA ACION. MANUAL		
02	AFASTADORES DE PAREDE		
02	AFASTADORES DE CABO		

1954	<b>BALANCIM ELETRICO - 0,90 X 4,00M</b>	Capacidade De Carga	Acabamento: <b>GALVANIZAÇÃO</b>	
		<b>450 Kg</b>	Cor: <b>Alumínio</b>	Peso: <b>325 KG</b>

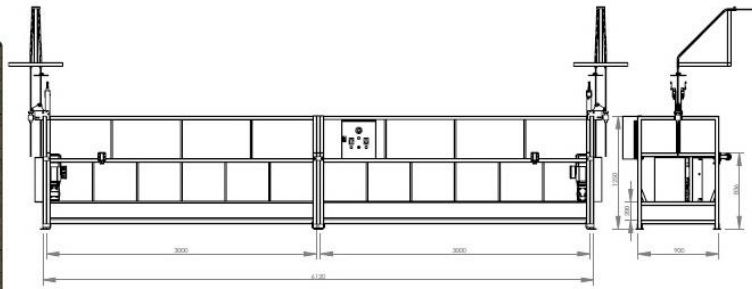
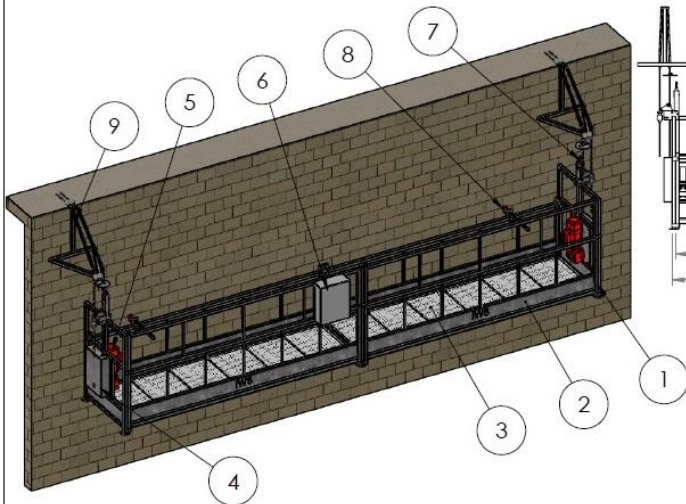


<b>PAINEL ELETRICO</b>
COMPONENTES WEG
DISJUNTOR DR
INDICADOR LUMINOSO
COMANDO PARALELO

**COMPOSIÇÃO MATERIAS**

QUANT	DESCRIÇÃO	COMPOSIÇÃO	PEÇAS ANDAIME
01	LATERAL ALTA 2,00M		
01	LATERAL BAIXA 2,00M		
01	PISO 2,00M		
01	LATERAL ALTA 3,00M		
01	LATERAL BAIXA 3,00M		
01	PISO 3,00M		
02	CABECEIRA		
01	EMENDA (UNIÃO DAS PLATAFORMAS)		
02	CAIXA ACION. MANUAL		
02	AFASTADORES DE PAREDE		
02	AFASTADORES DE CABO		

1955	<b>BALANCIM ELETRICO - 0,90 X 5,00M</b>	Capacidade De Carga	Acabamento: <b>GALVANIZAÇÃO</b>	
		<b>420 Kg</b>	Cor: <b>Alumínio</b>	Peso: <b>355 KG</b>

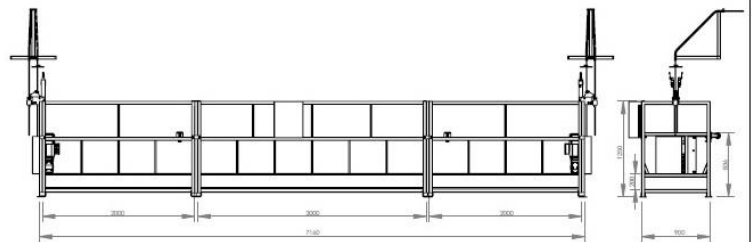
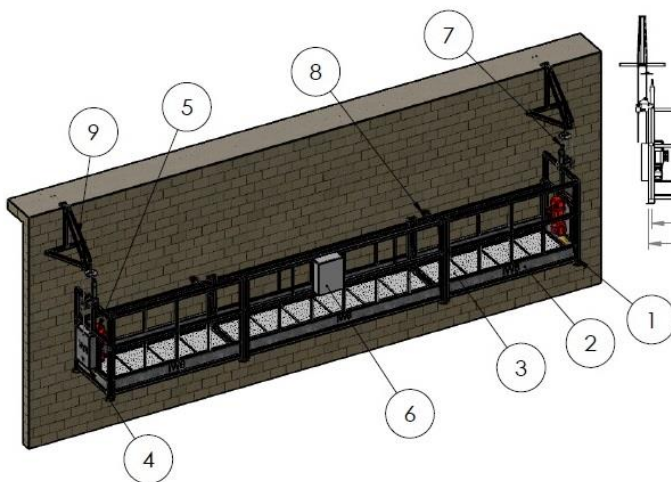


**PAINEL ELETRICO**  
COMPONENTES WEG  
DISJUNTOR DR  
INDICADOR LUMINOSO  
COMANDO PARALELO

**COMPOSIÇÃO MATERIAS**

QUANT	DESCRIÇÃO	COMPOSIÇÃO	PEÇAS ANDAIME
1	ESTRUTURA	TUBO 40 X 40 Par.2,00mm	02 LATERAL ALTA 3,00M
2	RODAPÉS	CHAPA 2,00mm	02 LATERAL BAIXA 3,00M
3	FECHAMENTO FUNDO (PISO)	CHAPA EXPANDIDA 5,0mm	02 PISO 3,00M
4	CAIXA ACIONAMENTO ELÉTRICA	SIST. FREIO ELETROMECÂNICO	02 CABECEIRA
5	MOTOREDUTOR	MOTOR 1,5CV	01 EMENDA (UNIÃO DAS PLATAFORMAS)
6	PAINEL ELÉTRICO	TRIFÁSICO 220/380	02 CAIXA ACION. MANUAL
7	SISTEMA SEGURANÇA PARADA FINAL	FIM DE CURSO	02 AFASTADORES DE PAREDE
8	AFASTADOR DE PAREDE	RODA FIX. 3"	02 AFASTADORES DE CABO
9	AFASTADOR PARA OS CABOS DE AÇO	TUBO 40 X 40 Par.2,00mm	

1956	<b>BALANCIM ELETRICO - 0,90 X 6,00M</b>	Capacidade De Carga	Acabamento: <b>GALVANIZAÇÃO</b>	
		<b>390 Kg</b>	Cor: Alumínio	Peso: <b>370 KG</b>

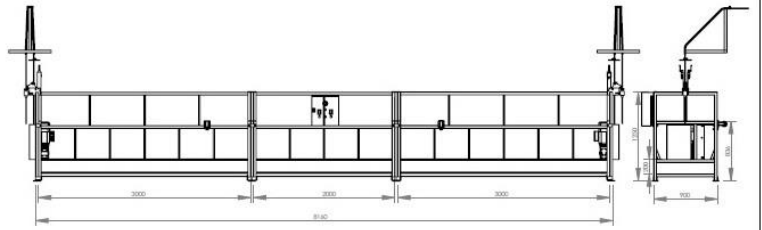
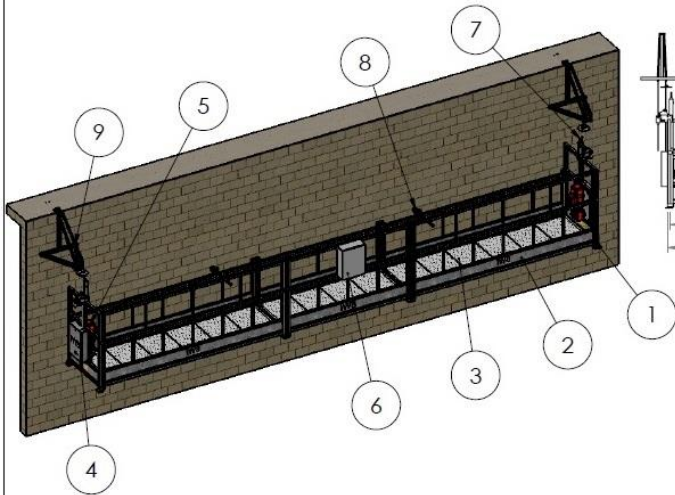


**PAINEL ELETRICO**  
COMPONENTES WEG  
DISJUNTOR DR  
INDICADOR LUMINOSO  
COMANDO PARALELO

**COMPOSIÇÃO MATERIAS**

QUANT	DESCRIÇÃO	COMPOSIÇÃO	PEÇAS ANDAIME
1	ESTRUTURA	TUBO 40 X 40 Par.2,00mm	02 LATERAL ALTA 2,00M
2	RODAPÉS	CHAPA 2,00mm	02 LATERAL BAIXA 2,00M
3	FECHAMENTO FUNDO (PISO)	CHAPA EXPANDIDA 5,0mm	02 PISO 2,00M
4	CAIXA ACIONAMENTO ELÉTRICA	SIST. FREIO ELETROMECÂNICO	01 LATERAL ALTA 3,00M
5	MOTOREDUTOR	MOTOR 1,5CV	01 LATERAL BAIXA 3,00M
6	PAINEL ELÉTRICO	TRIFÁSICO 220/380	01 PISO 3,00M
7	SISTEMA SEGURANÇA PARADA FINAL	FIM DE CURSO	02 CABECEIRA
8	AFASTADOR DE PAREDE	RODA FIX. 3"	01 EMENDA (UNIÃO DAS PLATAFORMAS)
9	AFASTADOR PARA OS CABOS DE AÇO	TUBO 40 X 40 Par.2,00mm	02 CAIXA ACION. MANUAL

1957	<b>BALANCIM ELETRICO - 0,90 X 7,00M</b>	Capacidade De Carga	Acabamento: <b>GALVANIZAÇÃO</b>	
		<b>360 Kg</b>	Cor: Alumínio	Peso: <b>450 KG</b>



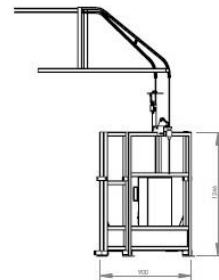
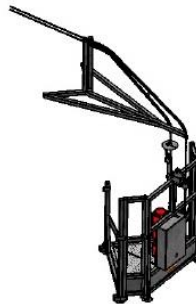
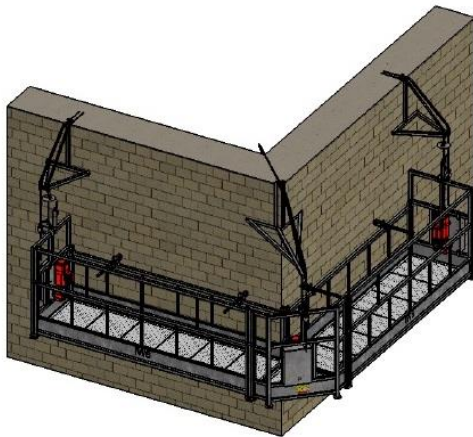
<b>PAINEL ELETRICO</b>
COMPONENTES WEG
DISJUNTOR DR
INDICADOR LUMINOSO
COMANDO PARALELO

COMPOSIÇÃO MATERIAS		
1	ESTRUTURA	TUBO 40 X 40 Par.2,00mm
2	RODAPÉS	CHAPA 2,00mm
3	FECHAMENTO FUNDO (PISO)	CHAPA EXPANDIDA 5,0mm
4	CAIXA ACIONAMENTO ELÉTRICA	SIST. FREIO ELETROMECAÂNICO
5	MOTOREDUTOR	MOTOR 1,5CV
6	PAINEL ELÉTRICO	TRIFÁSICO 220/380
7	SISTEMA SEGURANÇA PARADA FINAL	FIM DE CURSO
8	AFASTADOR DE PAREDE	RODA FIX. 3"
9	AFASTADOR PARA OS CABOS DE AÇO	TUBO 40 X 40 Par.2,00mm

QUANT	DESCRIÇÃO	COMPOSIÇÃO	PEÇAS	ANDAIME
01	LATERAL ALTA 2,00M			
01	LATERAL BAIXA 2,00M			
01	PISO 2,00M			
02	LATERAL ALTA 3,00M			
02	LATERAL BAIXA 3,00M			
02	PISO 3,00M			
02	CABECEIRA			
01	EMENDA (UNIÃO DAS PLATAFORMAS)			
02	CAIXA ACION. MANUAL			
02	AFASTADORES DE PAREDE			
02	AFASTADORES DE CABO			

<b>1958</b>	<b>BALANCIM ELETRICO - 0,90 X 8,00M</b>	Capacidade De Carga	Acabamento: <b>GALVANIZAÇÃO</b>	
		<b>330 Kg</b>	Cor: <b>Alumínio</b>	Peso: <b>470 KG</b>

OBS: somente adquirir balancim tipo canto L juntamente com o restante do balancim, pois o painel estará preparado para acionar os 03 motores elétricos simultaneamente



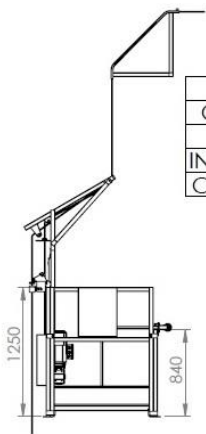
<b>PAINEL ELETRICO</b>
COMPONENTES WEG
DISJUNTOR DR
INDICADOR LUMINOSO
COMANDO PARALELO

COMPOSIÇÃO MATERIAS		
1	ESTRUTURA	TUBO 40 X 40 Par.2,00mm
2	RODAPÉS	CHAPA 2,00mm
3	FECHAMENTO FUNDO (PISO)	CHAPA EXPANDIDA 5,0mm
4	CAIXA ACIONAMENTO ELÉTRICA	SIST. FREIO ELETROMECAÂNICO
5	MOTOREDUTOR	MOTOR 1,5CV
6	PAINEL ELÉTRICO	TRIFÁSICO 220/380
7	SISTEMA SEGURANÇA PARADA FINAL	FIM DE CURSO
8	AFASTADOR DE PAREDE	RODA FIX. 3"
9	AFASTADOR PARA OS CABOS DE AÇO	TUBO 40 X 40 Par.2,00mm

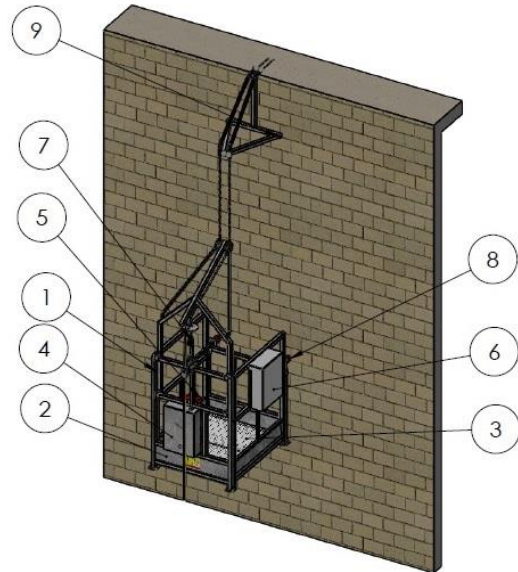
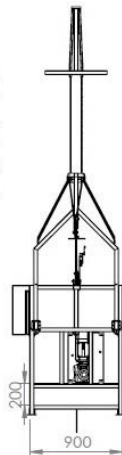
QUANT	DESCRIÇÃO	COMPOSIÇÃO	PEÇAS	ANDAIME
01	ESTRUTURA CANTO L PARA BALANCIM ELETRICO			
01	CABECEIRA			
01	CAIXA ACIONAMENTO ELÉTRICA			
02	AFASTADORES DE PAREDE			
01	AFASTADORES DE CABO P/ CANTO			

<b>8476</b>	<b>CANTO P/ BALANCIM ELETRICO</b>	Capacidade De Carga	Acabamento: <b>GALVANIZAÇÃO</b>	
		<b>MESMA BALANCIM</b>	Cor: <b>Alumínio</b>	Peso: <b>140 KG</b>





**PAINEL ELETRICO**  
COMPONENTES WEG  
DISJUNTOR DR  
INDICADOR LUMINOSO  
COMANDO PARALELO



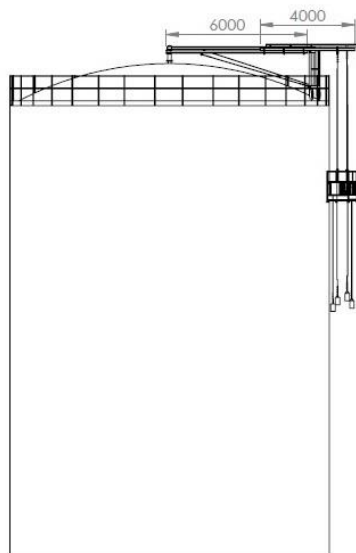
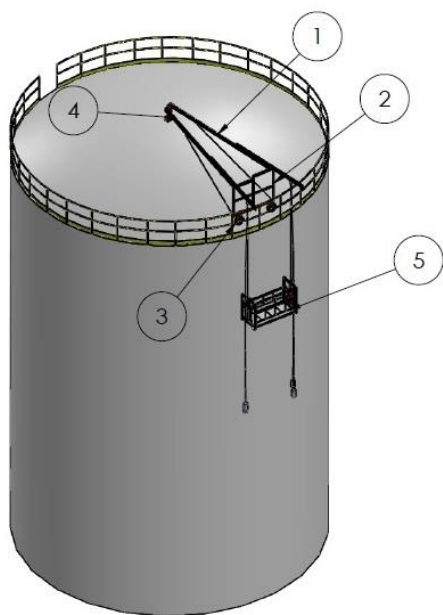
**COMPOSIÇÃO MATERIAS**

1	ESTRUTURA	TUBO 40 X 40 Par.2,00mm
2	RODAPÉS	CHAPA 2,00mm
3	FECHAMENTO FUNDO (PISO)	CHAPA EXPANDIDA 5,0mm
4	CAIXA ACIONAMENTO ELÉTRICA	SIST. FREIO ELETROMECAÂNICO
5	MOTOREDUTOR	MOTOR 1,5CV
6	PAINEL ELÉTRICO	TRIFÁSICO 220/380
7	SISTEMA SEGURANÇA PARADA FINAL	FIM DE CURSO
8	AFASTADOR DE PAREDE	RODA FIX. 3"
9	AFASTADOR PARA OS CABOS DE AÇO	TUBO 40 X 40 Par.2,00mm

QUANT	DESCRIÇÃO COMPOSIÇÃO PEÇAS ANDAIME
02	LATERAL ALTA 1,00M
01	PISO 1,00M
02	CABECEIRA
02	CAIXA ACION. ELETRICA
01	PAINEL ELÉTRICO
02	AFASTADORES DE PAREDE
01	AFASTADORES DE CABO

<b>6428</b>	<b>BALANCIM ELETRICO INDIVIDUAL - 0,90 X 1,00M</b>	Capacidade De Carga	Acabamento: <b>GALVANIZAÇÃO</b>
		<b>250 Kg</b>	Cor: <b>Alumínio</b> Peso: <b>160 KG</b>

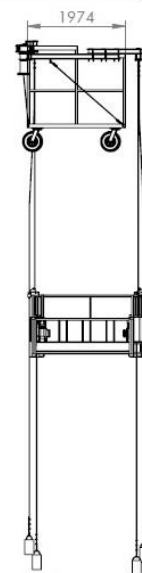
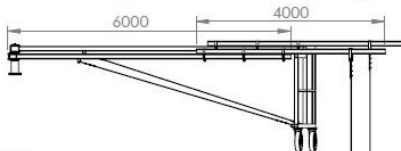
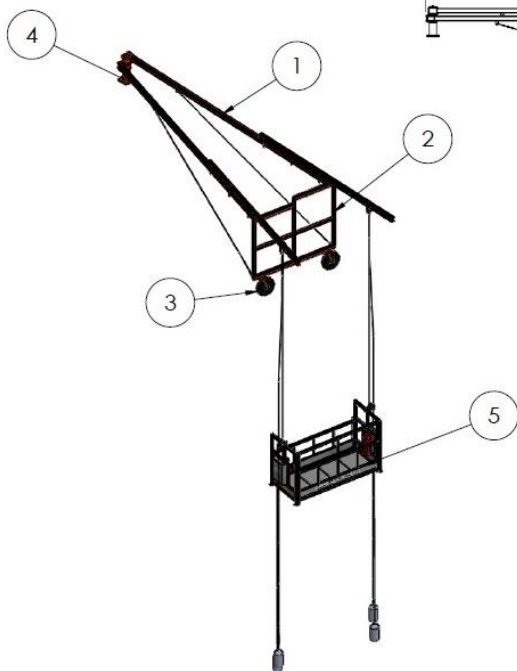




**ATENÇÃO:** Este Projeto é de propriedade da CONSTRUMAQ  
fica proibida sua reprodução parcial ou total.

1	ESTRUTURA PRINCIPAL	VIGA I4"
2	ESTRUTURA CARRINHO	VIGA U3"
3	RODA DESLOCAMENTO	GIRATORIA DE 8"
4	ESTRUTURA FIX. TANQUE	TUBO INDUSTRIAL
5	BALANCIM ELETRICO	2,00M

4125	SUPOTE GIRATORIO PARA TANQUES	Capacidade	Peso (Kg): 320	
		Carga: 1.000 KG	Escala: 1:200	



**ATENÇÃO:** Este Projeto é de propriedade da CONSTRUMAQ  
fica proibida sua reprodução parcial ou total.

1	ESTRUTURA PRINCIPAL	VIGA I4"
2	ESTRUTURA CARRINHO	VIGA U3"
3	RODA DESLOCAMENTO	GIRATORIA DE 8"
4	ESTRUTURA FIX. TANQUE	TUBO INDUSTRIAL
5	BALANCIM ELETRICO	2,00M

4125	SUPOTE GIRATORIO PARA TANQUES	Capacidade	Peso (Kg): 320	
		Carga: 1.000 KG	Escala: 1:100	

