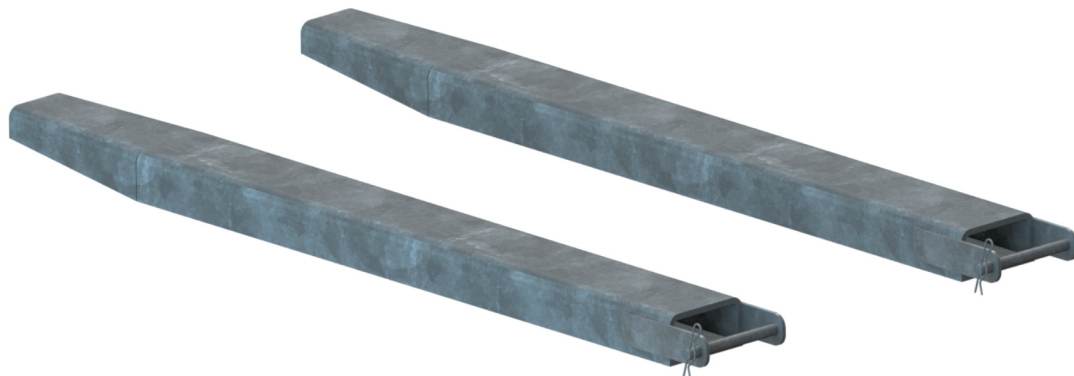


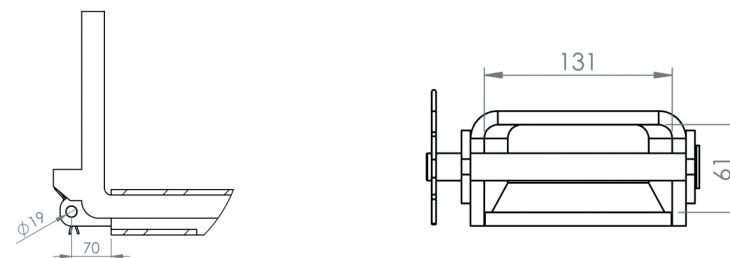
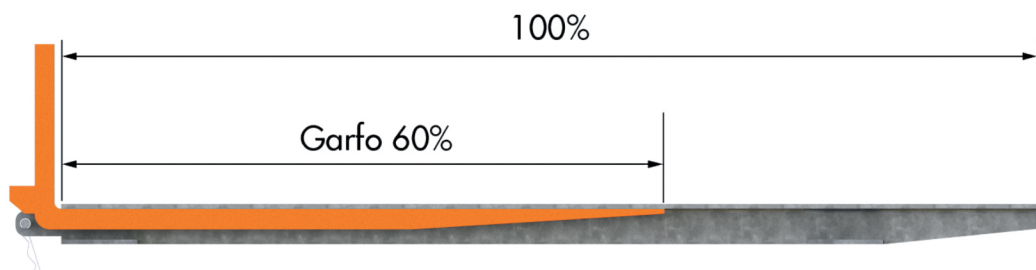
Características

- 1 Estrutura em Chapa de Aço
- 2 Travamento com Pino Elástico
- 3 Pino de Bloqueio Removível em Aço
- 4 Prolongador Chanfrado nas Extremidades da Ponta
- 5 Fundo Aberto

Acompanha Manual de Operação, Memorial de Cálculo e ART



- O Prolongamento de Lança Empilhadeira deve ter um suporte de no mínimo 60% do garfo.
- Sua utilização permite às empilhadeiras uma maior área de contato com os materiais e mercadorias de grandes dimensões a serem transportados e elevados.
- O uso do Prolongamento de Lança Empilhadeira não aumenta a capacidade de carga do garfo. Essa relação não é proporcional ou acumulativa.



Medidas para Transporte:
C1590xL150xA160

- Seguro contra a derrapagem com o bloqueio por pino de encaixe.
- Fácil instalação e retirada, alta resistência, proporciona agilidade e segurança para a movimentação de materiais.

9448 PROLONGAMENTO DE LANÇA EMPILHADEIRA

Capacidade de Carga
2000 KG

Peso
70 KG

Acabamento
Galvanizado

Cor
Alumínio